



## Energimåling

MULTICAL® 303 fungerer på følgende måde:

**Flowsensoren** registrerer, hvor mange m<sup>3</sup> (kubikmeter) vand, der cirkulerer gennem anlægget.

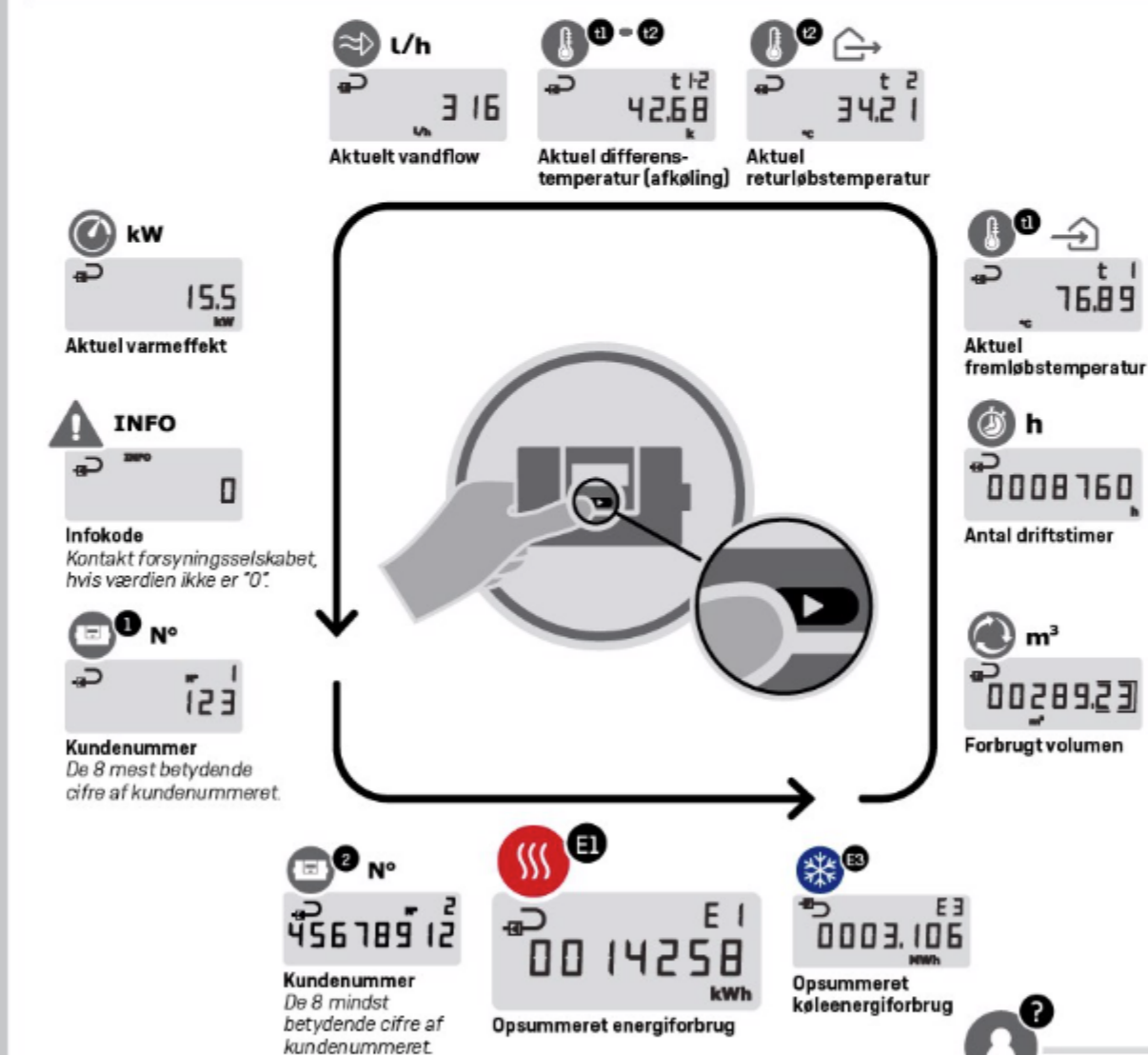
**Temperaturløerne**, som er anbragt i frem- og returløb, registrerer differensstemperaturen, dvs. forskellen mellem fremløbs- og returløbstemperaturen.

**MULTICAL® 303** beregner den forbrugte energi ud fra mængden af vand og differensstemperaturen.

## Visninger i displayet

Ved et tryk på fronttasten aktiveres displayet. Herefter skiftes der til en ny visning ved at trykke på tasten. 4 minutter efter sidste aktivering af fronttasten skiftes der automatisk til visning af forbrugt energi.

## Displayvisninger



DDD=310

Se i øvrigt interaktive betjeningsvejledninger på [products.kamstrup.com](http://products.kamstrup.com).